

Voorlichtingsavond

3 havo profiel- en
vakkenkeuze



Stanislas
Dalton Delft

Programma

Welkom

mw. N. Geise, teamleider havo

Voorlichting Tweede Fase

mw. E. van Rij, havo-decaan

Leerlingen :Jaimy, Fleur, Jorn, Rick

Mentor

dhr. Hussaini H3B

Onderwerpen

- Het keuzeproces
 - samen in het proces, richting kiezen, de rol van de ouders, tijdpad
- Hoe ga je kiezen?
 - stappen
- Tweede Fase
- Profielen
 - Uitleg, opbouw, nieuwe vakken
 - Van mavo-4 naar havo-4
- Doorstroomrechten hbo/mbo/vwo

Samen in het proces

Samen het proces in:

- school (mentor, decaan, vakdocent)
- leerling
- ouders

Verantwoordelijk voor de keuze:

- leerling
- ouders



Richting kiezen



- Snelle veranderingen in de maatschappij
- Slechts een basis, maar richtinggevend
- Veel variatie door opbouw van opleidingen
- Leven lang leren

Rol van de ouders

- Belangrijke rol!
- Bespreek het thuis
- Ga niet over één nacht ijs
- Bekijk het geheel en de delen, de gevolgen
- Wees bedacht op onjuiste motieven
- Aansluiting op vervolgopleidingen

- Profielkeuzetest
- Vakkentest
- Competentietest
- Interessevragenlijst

Het tijdpad

- Keuzelessen / voorlichtingslessen
- (vanaf oktober)
 - Online methode (<https://profielkeuze.gompas.nl/>)
- Twee interestetesten (november)
 - IVO (Interesse Vragenlijst Omega)
 - Test uit <https://profielkeuze.gompas.nl/>



Het tijdpad

- Vakkenvoorlichting voor leerlingen (febr.)
- Voorlopige profielkeuze voor de voorjaarsvakantie in <https://profielkeuze.gompas.nl/>
- Profielgesprek met de mentor (mrt.)
- Advies na de 2e toetsweek (febr./mrt.)
 - Adviezen van vakdocenten in magister (febr.)
 - Profielkeuze mavo?
- **Definitieve keuze 1 april 2023**



Stanislas
Dalton Delft

Kiezen

IK WIL NIET WETEN
WAT IK LATER WORD

IK WIL WETEN
WIE IK NU BEN

Loesje



Wie ben ik?

Wat kan ik?

Wat wil ik?

Kiezen

Inspiratie



Informatie



Bevestiging

**VOLG JE DE
ONTWIKKELINGEN
OF ONTWIKKEL
JE JEZELF**

Loesje



Kenmerken van de “Tweede Fase”

- 4 Toetsweken, rooster
- PTA's (Programma van Toetsing en Afsluiting)
- Nieuwe vakken
 - wiskunde A,B, bedrijfseconomie, kunst beeldend, biologie, rekenen
 - LOB (loopbaanoriëntatie en begeleiding)
- Meer informatie over de nieuwe vakken is te vinden :
 - In de profielkeuzegids



Wiskunde A

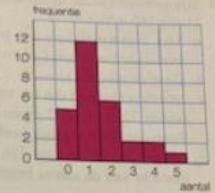
Wat is wi a?

- Functies, grafieken, algebra
- Statistiek, berekeningen, diagrammen
- Rekenvaardigheden
- Voorbeeld

Vervolgstudies: in de sectoren economie, natuur en milieu, psychologie

Theorie B Histogram en frequentiepolygoon

In de figuur hiernaast is een **histogram** getekend. Bij een histogram staat op de horizontale as een kwantitatieve variabele. Is deze variabele discreet en is er geen klassenindeling gebruikt, dan staan de getallen onder de staven. Heb je te maken met een klassenindeling dan staan de klassengrenzen bij de grenzen van de staven. De staven in een histogram staan tegen elkaar aan.

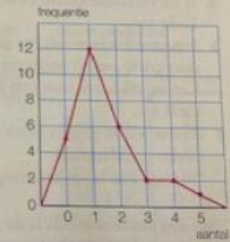


figuur 2.17

Bij een kwalitatieve variabele kun je geen histogram maken. Je kunt wel een staafdiagram maken, de staven staan dan los van elkaar.

In figuur 2.18 is bij het histogram in figuur 2.17 de **frequentiepolygoon** getekend. Een frequentiepolygoon is een lijndiagram waarin de frequenties zijn uitgezet tegen de waarnemingsgetallen.

Omdat het hier een discrete variabele betreft waarbij geen klassenindeling is gebruikt, is boven elk waarnemingsgetal een stip gezet. De hoogte van de stip komt overeen met de frequentie van het waarnemingsgetal. Bij een klassenindeling zou die stip boven het klassenmidden geplaatst zijn. Door de opeenvolgende stippen te verbinden met lijnstukken krijg je de frequentiepolygoon. Een frequentiepolygoon begint en eindigt op de horizontale as.



figuur 2.18

Een frequentiepolygoon is een lijndiagram waarin de frequenties zijn uitgezet tegen de waarnemingsgetallen. Het begin- en eindpunt liggen op de horizontale as.

Een frequentiepolygoon is alleen te gebruiken bij een kwantitatieve variabele.

Wiskunde B

Wat is wi b?

- Functies, veranderingen in algebra
- Analytische meetkunde
- Algebraïsch en exacte berekenen
- Past goed samen met natuurkunde
- Tempo ligt hoger

Vervolgstudies: bètawetenschappen, technische wetenschappen en econometrie

[>GR] Neem de module **Berekeningen op het basisscherm** door.

Van een lijn waarvan de coördinaten van twee punten bekend zijn, is de richtingscoëfficiënt als volgt te berekenen.

Voor de lijn l in figuur 1.10 geldt:

ga je $x_B - x_A$ naar rechts, dan ga je $y_B - y_A$ omhoog,

dus ga je 1 naar rechts, dan ga je $\frac{y_B - y_A}{x_B - x_A}$ omhoog.

$$\text{Dus } r_l = \frac{y_B - y_A}{x_B - x_A}.$$

Voor $y_B - y_A$ schrijven we Δy , dus $\Delta y = y_B - y_A$.

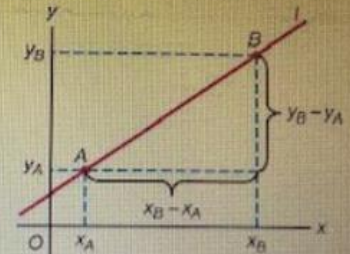
Voor $x_B - x_A$ schrijven we Δx , dus $\Delta x = x_B - x_A$.

Δ is de Griekse hoofdletter D. Je spreekt Δ uit als *delta*.

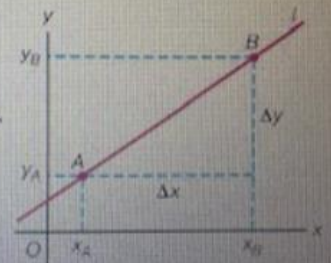
D is de eerste letter van *differentie*, dat verschil betekent.

Van de lijn $y = ax + b$ door de punten A en B is de

$$\text{richtingscoëfficiënt } a = \frac{\Delta y}{\Delta x} = \frac{y_B - y_A}{x_B - x_A}.$$



figuur 1.10



Bedrijfseconomie



- Wat houdt het vak bedrijfseconomie in?
- Verschil tussen economie en bedrijfseconomie
- Is het belangrijk dat je bij Economie goed bent in wiskunde?



Kunst beeldend

- Wat houdt het vak kunst beeldend in?
- Theorie en praktijk
- Wat is het verschil tussen beeldende vorming en kunst?
- Wat kun je met beeldende vorming?

De profielen

- Cultuur en Maatschappij (CM)
- Economie en Maatschappij (EM)
- Natuur en Gezondheid (NG)
- Natuur en Techniek (NT)



Gemeenschappelijk deel

- Nederlands 400 slu
- Engels 360 slu
- Maatschappijleer 120 slu
- Lichamelijke opvoeding 120 slu
- Culturele - en kunstzinnige vorming 120 slu
- Levensbeschouwing 80 slu
- Loopbaanoriëntatie 40 slu
- Profielwerkstuk 80 slu
- Internationalisering 40 slu

Cultuur en Maatschappij (CM)

- Geschiedenis
- Frans of Duits
- Aardrijkskunde of Economie
- Kunst beeldend of Frans of Duits

➤ dus geen wiskunde verplicht maar...



Economie en Maatschappij (EM)

- Geschiedenis
- Economie
- Wiskunde A of wiskunde B
- Bedrijfseconomie of aardrijkskunde of Frans of Duits



Natuur en Gezondheid (NG)

- Biologie
- Scheikunde
- Wiskunde A of Wiskunde B
- Aardrijkskunde of Natuurkunde



Natuur en Techniek (NT)

- Wiskunde B
- Scheikunde
- Natuurkunde
- Biologie



Vrije deel

- Frans 400 slu
- Duits 400 slu
- Aardrijkskunde 320 slu
- Bedrijfseconomie 320 slu
- Economie 400 slu
- Wiskunde A 320 slu
- Natuurkunde 400 slu
- Biologie 400 slu
- Kunst beeldend 320 slu

Extra vak in het vrije deel

- Extra vak = extra uitdaging,
- Interesse doorstroom van 5-havo naar 5-vwo
- Sprokkelvak: Past niet altijd in het rooster!!
- **Zelfstandige** leerling met goede **werkhouding**
- Gemiddeld 7,0 of hoger
- Positief vakadvies
- Al bespreken in het profielkeuzegesprek met de mentor

Two types of profiles

- Maatschappijprofielen: CM en EM
- Natuurprofielen: NG en NT
 - Tip 1: Kies eerst tussen “mens” of “natuur”
 - Tip 2: Kies breed. Kies bij “mens” ook iets uit “natuur” en omgekeerd
 - Tip 3: Kies een vakkenpakket, kies nog geen vervolgopleiding of beroep
 - Tip 4: Let op speciale keuzeregels, zie profielkeuzegids

Van mavo-4 naar havo-4

- Samenstellen havo-groep (februari)
- Diverse leerling-bijeenkomsten februari/maart 2023
 - Voorlichting over profielen en vervolgopleidingen
 - Afname interesse- en geschiktheidstest
- Vakkenvoorlichting door vakdocenten
- Geen tekorten bij Nederlands, Engels, Wiskunde
- Voor alle vakken bij CE moet het gemiddelde een 6,5 zijn met 6 vakken
- Gemiddelde van alle examencijfers 6,8
- Intakegesprekken (na de Uitslag CE 2023)

Doorstromen naar hbo



- Juiste profiel met vereiste vakken (overzicht in profielkeuzegids en Qompas)
- Toelaatbaarheid met aanvullende eisen:
 - Lichamelijke of mentale keuring, motivatiegesprek, vaardigheden, portfolio, selectie
 - Toelatingsexamen voorbeeld: pabo, kunstacademie, politie etc....

Doorstromen naar de pabo

- Kun je met alle 4 profielen
- Heb je in je vakkenpakket geen aardrijkskunde, geschiedenis of natuur en techniek, dan moet je de toelatingstoets doen
- <https://www.goedvoorbereidnaardepabo.nl/instroom-in-de-pabo-en-toelatingstoetsen/>
- <https://www.youtube.com/watch?v=6GVJqE3yePM>

Doorstromen naar hbo

opleiding	NT	NG	EM	CM
A1	✓	✓	✓	✓
B	✓	✓	2 ^e <u>mvt</u>	✓
C	<u>ec.</u> of <u>beco</u>	☒	✓	<u>ec</u> of <u>beco+</u> <u>Wi A</u>

☐ doorstroomrecht

☒ geen doorstroomrecht

A1 voor deze opleiding gelden aanvullende eisen

2e mvt tweede moderne vreemde taal

mail: rije@stanislascollege.nl

